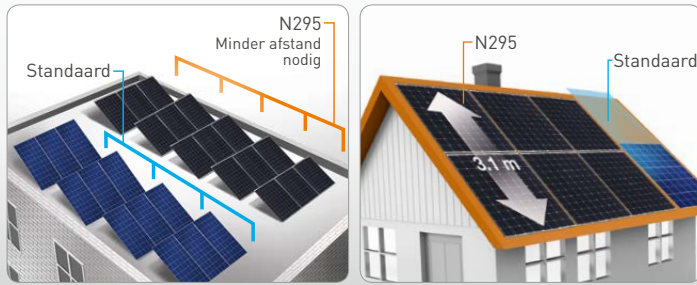


Fotovoltaïsche module HIT® VBHN295SJ46 / VBHN285SJ46

Slechts 1,46 m hoog

De korte Modulelengte zorgt er voor dat u optimaal gebruik kunt maken van het beschikbare dakoppervlak. Dit geldt zowel voor platte als hellende daken.



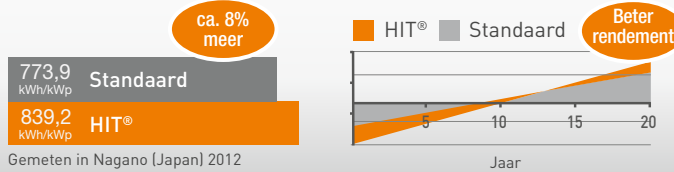
100% Panasonic, 100% HIT®

Panasonic is trotse uitvinder van de heterojunctie zonnecel. Panasonic heeft maar liefst 40 jaar ervaring in de zonne-energie en heeft in de afgelopen 18 jaar meer dan 1 miljard zonnecellen geproduceerd. Kortom: de 25 jaar garantie van Panasonic is er echt een waarop u kunt vertrouwen.



Meer energie, hoger rendement!

Haal een hogere opbrengst uit uw zonne-energiesysteem



295W / 285W

Hoge efficiëntie

+

Hoge prestaties bij hoge temperatuur

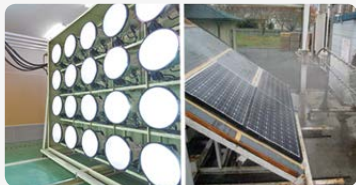
=

Hoog opgewekt vermogen

VIER BEWEZEN KWALITEITSGARANTIES

1 Gewaarborgd door Panasonic

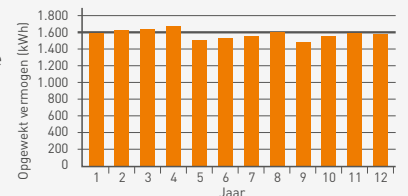
- IEC en meer dan 20 interne tests van Panasonic
- Verticaal geïntegreerde eigen productie (wafer, cel en module)



3 Minder degradatie

12 jaar aan gegevens leveren het bewijs van betrouwbare en stabiele prestaties.

Installatie: Maart 2004
Locatie: Gloucestershire, VK
Model: HIP-180BE
Systeegrootte: 1,80 kWp
Hellingshoek: 40 graden
Orientatie: Zuidwesten



2 Uiterst laag claimpercentage

Minder dan 0,005% uitvalpercentage na ruim 10 jaar ervaring in Europa (vanaf september 2015)

4 Gekeurd door onafhankelijke derde

- Levenscyclustest (langdurige sequentiële test) door TÜV Rheinland (getest model: VBHN240SE10)
- Vrij van potentieel geïnduceerde degradatie (PID) (getest door Fraunhofer Institute)

HIT® is een geregistreerd handelsmerk van de Panasonic Groep.

Elektrische specificaties (bij STC)

	VBHN295J46	VBHN285J46
Max. vermogen (Pmax) [W]	295	285
Spanning bij max. vermogen (Vmp) [V]	52,7	52,0
Stroom bij max. vermogen (Imp) [A]	5,60	5,49
Open klemspanning (Voc) [V]	63,7	63,5
Kortsluitstroom (Isc) [A]	6,00	5,91
Max. overstroomwaarde [A]	15	
Tolerantie uitgangsvermogen [%] *	+10/-0	
Maximale systeemspanning [V]	1000	
Modulerendement [%]	19,1	18,5

Opm.: Standard Test Conditions: luchtmassa 1,5; instraling = 1000 W/m²; celtemperatuur = 25° C
 * Alle in de Panasonic-vestiging gemeten modules hebben een positieve uitgangsvermogen-tolerantie.

Temperatuurskenmerken

Temperatuur (NOCT) [°C]	44,0	44,0
Temp.coëfficiënt van Pmax [%/°C]	-0,29	-0,29
Temp.coëfficiënt van Voc [V/°C]	-0,159	-0,159
Temp.coëfficiënt van Isc [mA/°C]	1,80	1,77

Bij NOCT (Normal Operating Conditions)

Maximaal vermogen (Pmax) [W]	224,3	216,8
Spanning bij max. vermogen (Vmp) [V]	50,8	50,2
Stroom bij max. vermogen (Imp) [A]	4,48	4,38
Open klemspanning (Voc) [V]	60,2	59,9
Kortsluitstroom (Isc) [A]	4,83	4,76

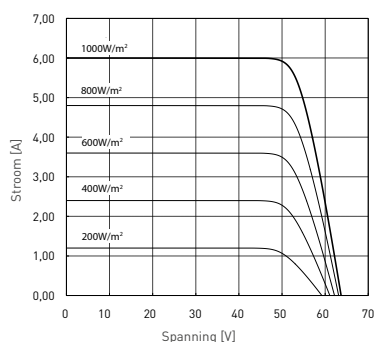
Opm.: NOCT = Nominal Operating Cell Temperature: luchtmassa 1,5; instraling = 800 W/m²; luchttemperatuur = 20° C; windsnelheid 1 m/s.

Bij lage instralingssterkte (20%)

Maximaal vermogen (Pmax) [W]	56,8	54,4
Spanning bij max. vermogen (Vmp) [V]	51,5	50,3
Stroom bij max. vermogen (Imp) [A]	1,10	1,08
Open klemspanning (Voc) [V]	59,7	59,1
Kortsluitstroom (Isc) [A]	1,20	1,18

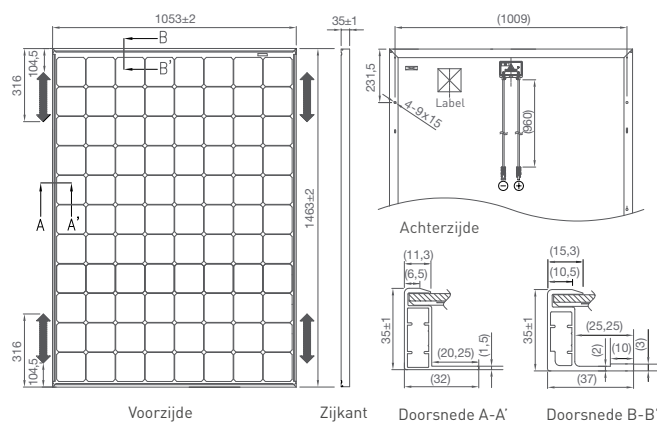
Opm.: Lage instraling: luchtmassa 1,5; instraling = 200 W/m²; celtemperatuur = 25° C.

Invloed van de instraling



Referentiegegevens voor model VBHN295J46 (Celtemperatuur: 25°C)

Afmetingen en gewicht



Bevestigingsafstand moet tussen 836 en 1200mm liggen

Gewicht: 18 kg
 Gewicht/m²: 11,7 kg/m²
 Eenheden: mm
 Sneeuw- en windbelasting: 2400 Pa

Garantie

Vermogensgarantie: 10 jaar (90% van Pmin)
 25 jaar (80% van Pmin)
 Productgarantie: 15 jaar (op basis van het garantiedocument)

Materialen

Cel materiaal: 5" zonnecellen
 Glas: AR-gecoat gehard glas
 Frame: zwart geanodiseerd aluminium
 Connectortype: SMK

Certificaten

Fire tested
 CLASS UNO
 By TÜV Rheinland
 UNI 8457
 UNI 9174
 UNI 9177



IEC61215
 IEC61730-1
 IEC61730-2



Raadpleeg uw lokale distributeur voor meer informatie

⚠ LET OP! Lees zorgvuldig de installatiehandleiding voordat u de producten gebruikt.

Gebruikte elektrische en elektronische producten mogen niet samen met de rest van het huishoudelijk afval weggegooid worden. Gelieve voor een juiste verwerking, hergebruik en recycling van oude producten deze naar de desbetreffende inleverpunten te brengen, in overeenstemming met de nationale wetgeving/zoals de wetgeving dit voorschrijft.



Panasonic Eco Solutions Europe
 Panasonic Electric Works Europe AG

Robert-Koch-Straße 100,
 85521 Ottobrunn, Germany
 Tel. +49 89 45354-1000
 Fax +49 89 45354-2111
 info.solar@eu.panasonic.com

All Rights Reserved © 2015 COPYRIGHT Panasonic Electric Works Europe AG
 Specifications are subject to change without notice.

09/2016